

SAKU らいぶ 60号 図書館だより



平成 27 年 8 月号

作新学院大学・作新学院大学女子短期大学部 図書館

【 内容 】

- ・二つの「そうぞう」
- ・これキテます!
- ・SAKUらセレクト
- ・季を愛でる
- ・らいぶ Question
- ・図書館閉館カレンダー

二つの「そうぞう」

作新学院大学経営学部 教授 高橋秀行

ある製薬会社の CM で「創造で、想像を超える。」というスローガンが流れています。この CM を見て、「海底二万哩」や「月世界旅行」などで有名な SF（サイエンス・フィクション）の父とも呼ばれる小説家ジュール・ヴェルヌの言葉「人間が想像できることは、人間が必ず実現できる。」を思い出しました。韻を踏んで言い換えると「人間が想像できることは、必ず創造できる。」とも言えるでしょう。

世界中の SF 作家が、その想像力でたくさんの未来を描いてきました。小説や映画、アニメとして発表され、子供から大人までワクワク、ドキドキ、想像力を刺激してくれます。作品が発表された時代には「想像」でしかなかった技術が現実に「創造」され人々の生活を豊かにしてくれたり、作品がヒントになって開発の方向性が決まったという話も聞きます。また、小松左京の小説「復活の日」では新種ウイルスによって人類の大半が滅亡したり、現実に「創造」されては困る未来も描かれています。

情報処理学会誌 2015 年 1 月号で、「人類と ICT の未来：シンギュラリティまで 30 年？」という特別企画が掲載されました。ここで言う「シンギュラリティ (Singularity, 特異点)」とは、人工知能の能力が人類の能力を上回り、その後の進化は人工知能自身が行い、人類では予測困難になるという技術的特異点のことを指しています。映画「ターミネーター」のようにコンピュータ (人工知能) が人類を支配したりする未来を「創造」してしまうことも起こり得るのでしょうか。



「想像できることは創造できること」ならば、起こり得る危機を「想像」し、更にそれを回避する方法も「想像」して、明るい未来を「創造」することが可能なはずです。アレ? 何処からかジョン・レノンの名曲「イマジン」が聞こえてきませんか? …… (失礼しました)。

噂にフォーカス!!

これキテます!



『紙つなげ! 彼らが本の紙を造っている』

佐々涼子 著 早川書房 刊

あなたは、ふだんあなたが読んでいる本の紙が、どこで作られているかを考えたことがありますか?

日本の出版用紙の約4割が、(株)日本製紙で作られ、宮城県石巻工場は、その基幹工場として一日当たり約2,500トンの紙を生産しています。

文庫本の「永遠の0」「天地明察」、コミックの「ONE PIECE」
「NARUTO」などは石巻工場の8号抄紙機しょうしきで作られた紙でできています。

石巻工場は2011年3月11日、地震に見舞われ津波をかぶりしました。

この物語は、東日本大震災で壊滅的な被害を受けながらも、「半年」という目標を掲げ、奇跡の復活を果たした石巻工場8号抄紙機のノンフィクションです。

この本からは、たくさんのメッセージを受け取ることができます。それは、“工場内に流れ込んだ瓦礫と汚泥を手で取り除く作業の凄まじさ”であったり、“8号機が止まる時は、日本の出版が倒れる時だという思いを胸に、命がけで紙をつなぐ職人たちのプロ意識”であったり、“野球部員が存亡の危機に立たされながらも都市対抗戦で活躍する姿”であったりします。

しかし何と言っても心を打たれるのは、人がギリギリの極限状態に置かれたときにどう振る舞うかということです。人間の尊厳とも呼べる「礼節」を強く感じずにはいられません。

「紙つなげ!」は紀伊國屋書店のスタッフが薦める本「キノベス2015」の第一位に選ばれました。

単なる復興のシンボルではない、心を震わせる物語です。

今回は感動のノンフィクションをお届け。
まっわるコンテンツを紹介します。
ここでは巻で噂になっている本やアートに



SAKUらeselect

～本学図書館にある珠玉の1冊を紹介します～

チオベン

山本千織 著 596.4/Ya

東京 代々木上原に店を構える山本千織さんが作るお弁当、その名も「チオベン」。「見たことのない味」と呼ばれ、テレビ収録や雑誌編集の現場で、仕出しやケータリング・サービスが大評判です。

本書は、その秘訣を惜しげもなく披露するレシピ本です。

とにかく美しい。

アルミカップで仕切りを作らないスタイルは、ご飯の上におかずがぎゅうぎゅうひしめいて、色と形で圧倒します。こんなに綺麗なのに食べるとおいしい、しかも“食べた時に見た目を裏切るように”心掛けているというからスゴい。

著者は文章も巧みで、添えられたコラムからは食や人に対するひたむきな愛情が伝わります。

読むだけでもよし、レシピを真似て作るもよし。さあ、あなたも「チオベン」の世界へどうぞ。



季を愛でる

図書課長 野中千秋

うるうびょう
閏秒

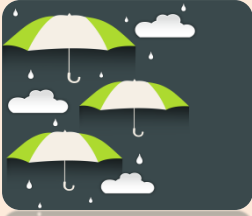
先日7月1日の9時00分00秒の1秒前に、8時59分60秒が挿入されました。この1秒のことを「うるう秒」といいます。うるう秒は、地球の自転によって決まる時刻と原子時計によって決まる時刻のずれが大きくなったときに、修正のために挿入します。

うるう秒は、うるう年のように定期的にやってくるかといえばそうでもありません。今回は2012年にありました。(CITIZEN 参照)

鳳仙花ひと揺れの間や閏秒

千秋

らいいぶ Question



異常気象と地球温暖化 鬼頭昭雄 著 より

451/Ki

熱波が頻繁に起こったり、大雨の程度や豪雨の(①)が増したり、強い台風が襲来したり、世界のあちらこちらで気候が変化してきています。地球温暖化はこれに拍車をかけることになるでしょう。地球温暖化の影響の中には、人間にとってよい(②)もあるでしょう。しかし、人類が経験したことの無い暖かい世界に向かってこれまでになく(③)で気候が変化していく先には、悪い影響も予想されています。

図書館にある資料から出題します。答えはカウンターにある解答用紙に記入してください。全問正解で1ポイントです。今年度中に5ポイント集めた方には、記念品を贈呈します。



お知らせ

8月24日(月)より9月16日(水)は蔵書点検作業に伴い休館します。

ご迷惑をおかけしますが、ご理解ご協力のほどよろしくお願いいたします。

図書館開館カレンダー 8月

日	月	火	水	木	金	土
						1
2	3	4	5	6	7	8
9	10	11	12	13	14	15
16	17	18	19	20	21	22
23	24	25	26	27	28	29
30	31					



9:00~13:30



9:00~16:00



9:00~17:00



休館日

~~~~~ 発行・編集 ~~~~~  
作新学院大学・作新学院大学女子短期大学部 図書館

Tel 028-670-3651・3652

Fax 028-670-3619

E-mail [tosyo@sakushin-u.ac.jp](mailto:tosyo@sakushin-u.ac.jp)

URL <http://www.sakushin-u.ac.jp/library/>

